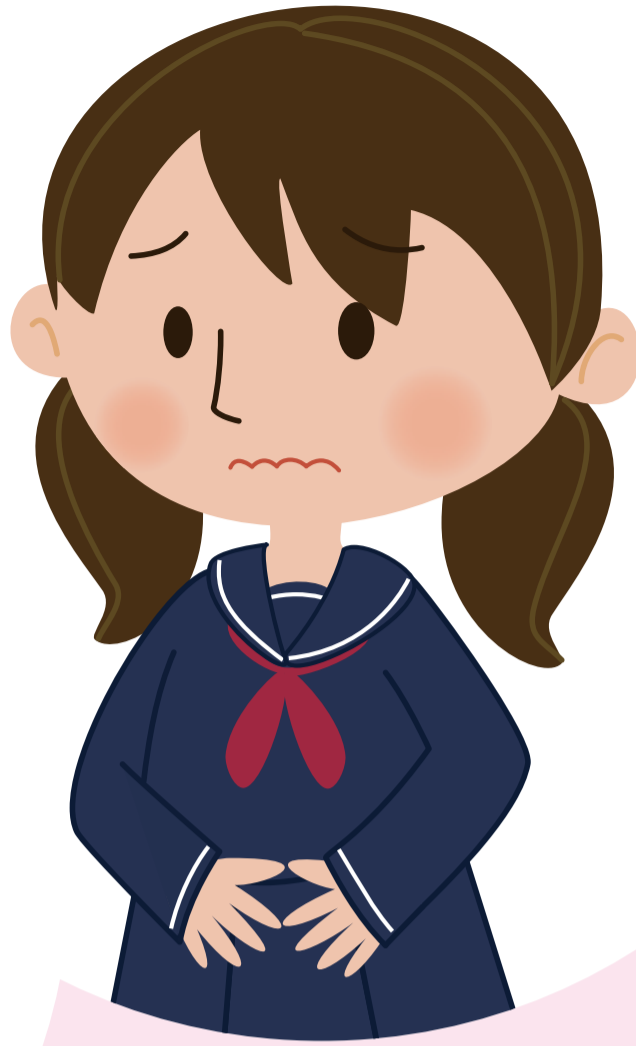


生理痛

がまんしな

いで先生へ



生理痛があるのは、当たり前のことだと思いませんか？

痛みを感じたらひとりで我慢しないで
まずは先生に相談をしてみましょう。

相談は

先生へ

平成28年度スポーツ庁委託事業「子供の体力向上課題対策プロジェクト」

事業主体 NPO法人 日本子宮内膜症啓発会議

参画団体 日本学校保健会、日本体育協会、日本中学校体育連盟、
全国高等学校体育連盟、全国養護教諭連絡協議会、日本医師会、
日本産科婦人科学会、日本産婦人科医会、日本思春期学会、
国立スポーツ科学センター

JECIE

検索

生理痛に
関する情報は
こちらから

